

Blitzleuchte L101

Comax
Signaltechnik

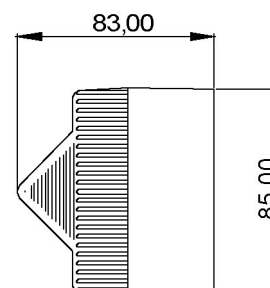
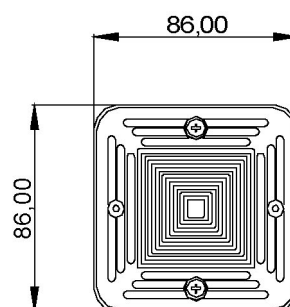
Allgemeine Informationen

Kompakte und effiziente Blitzleuchte in vielen Spannungsvarianten. Hoher Schutzgrad IP66.

Für Anwendungen im Anlagen- und Maschinenbau oder in der Gebäudetechnik.

Technische Daten

Gehäuse	ABS
-Farbe	rot (RAL3000)
Kalotte	PC
-Farben	rot, orange, gelb, grün, blau, klar
Blitzleistung	5Joule
	200cd (klare Kalotte)
Blitzfrequenz	1Hz
Umgebungstemperatur	-25 °C bis +55 °C
Relative Feuchte	90% bei 20 °C
Betriebsart	Dauerbetrieb
Befestigung	Oberflächenmontage
Kabelzuführung	Ausbrechlöcher für Kabelverschraubung M20
Anschluss	Klemme 0,5-4,0mm ²
Schutzart	IP66 nach EN60529
Lebensdauer	nach 8x10 ⁶ Blitzen Verminderung der Leistung auf 70%
Gewicht	0,2kg



All dimensions are in millimetres.

Bestelldaten

Artikelnummer	Nennspannung	Leistung	Stromaufnahme
L101.012.3*	12VAC/VDC	5J	500mA
L101.024.3*	24VAC/VDC	5J	300mA
L101.048.3*	48VAC/VDC	5J	250mA
L101.115.7*	115VAC 50/60Hz	5J	70mA
L101.230.7*	230VAC 50/60Hz	5J	35mA

Kalottenfarben

1 = rot, 2 = orange, 3 = gelb, 4 = grün, 5 = blau, 7 = klar

Optionen

UL-Zulassung, tropenfeste Ausführung

Technische Änderungen vorbehalten



Comax Industrielle Signaltechnik AG

Römerstrasse 6/Postfach

CH-4512 Bellach/Schweiz

Tel +41-(0)32-617 31 41 Fax +41-(0)32-617 31 40

e-mail: mail@comax.ch internet: www.comax.ch

D.L101
15.12.10