

**Explo**line



## Ex-Blitzleuchte dSLB 21

**Modularer Aufbau mit einem Gehäuse aus glasverstärktem Polyester, für den Einsatz in Ex-Bereichen der Zone 1 und 2**

- ▶ ATEX II 2 G Ex de IIC T5/T6
- ▶ Gehäuse aus glasverstärktem Polyester, Kalotte aus Polycarbonat
- ▶ Blitzenergie 15 Joule (5 Joule auf Anfrage)
- ▶ Berührungsschutzklasse II
- ▶ Anschlussraum "erhöhte Sicherheit"



### Anwendung

In explosionsgefährdeter Umgebung ist es häufig erforderlich, optische Signale zum Warnen, Melden und Signalisieren einzusetzen. Die ExII-Blitzleuchte dSLB 21 liefert diese Signalisierungsmöglichkeit. Sie ist für Dauerbetrieb ausgelegt. Die Blitzleuchte dSLB 21 wird durch Einschalten der Versorgungsspannung aktiviert und ist in verschiedenen Betriebsspannungsausführungen, mit unterschiedlicher Blitzenergie und verschiedenen Lichtfarben erhältlich. Das stabile Kunststoffgehäuse ist in der Schutzart IP 66 ausgeführt und kann in Räumen oder im Freien verwendet werden. Die Zündschutzart II 2 G Ex de IIC T5/T6 erlaubt dabei den uneingeschränkten Einsatz des Signalgerätes in allen Ex-Bereichen der Zonen 1 und 2.

### Aufbau

Der Explosionsschutz wird durch den druckfesten Einbauräum und den Anschlussraum in der Zündschutzart "erhöhte Sicherheit" gewährleistet. Die Farbgebung des Lichtes erfolgt durch eine farbige Innenkalotte. Das Oberteil des druckfesten Raumes wird durch eine klare Polycarbonat-Kalotte gebildet. Das Gehäuse ist vollständig aus Kunststoff gefertigt. Hierdurch wird zum Einen der Korrosionsschutz gewährleistet, zum Anderen wird die Berührungsschutzklasse II realisiert. Ein Potentialausgleichsleiter ist daher nicht erforderlich. Geringes Gewicht bei hoher Robustheit sind weitere Merkmale der Konstruktion. Alle äußeren Befestigungsteile sind aus nichtrostenden Werkstoffen hergestellt.

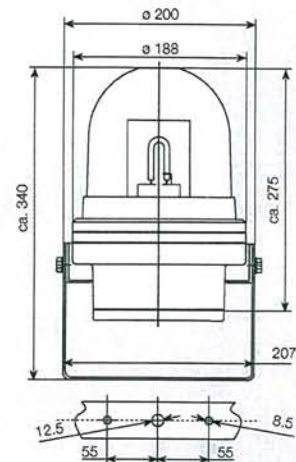
### Störmelde- einrichtung auf einer Ölplattform

Das stabile Kunststoffgehäuse ist in der Schutzart IP 66 ausgeführt und kann in Räumen oder im Freien verwendet werden.

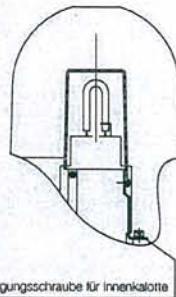
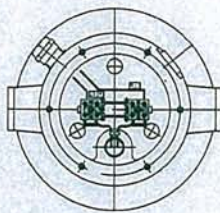


## Technische Daten

Gehäuse-Unterteil	Glasfaserverstärktes Polyester, Farbe: schwarz oder rot	
Gehäuse-Oberteil	Polycarbonat, Farbe: klar, Farbgebung des Lichtes erfolgt durch farbige Innenkalotten, lieferbare Farben: rot, gelb, grün, blau; standardmäßig: gelb eingebaut, rot lose beigelegt	
Schutzart	IP 66 (gem. IEC 60529)	
Schutzklasse	II (kein Potentialausgleich erforderlich)	
Kabeleinführung	1x M20 x 1,5 und Verschlussstopfen M20 x 1,5	
Anschlussklemmen	1,5 mm <sup>2</sup> feindrätig; 2,5 mm <sup>2</sup> eindrätig	
Betriebsbedingungen	in Räumen oder im Freien	
Betriebsgebrauchslage	beliebig	
Blitzenergie	15 Joule (auf Anfrage auch in 5 Joule erhältlich)	
Betriebsart	Dauerbetrieb	
Temperaturbereich		
Betrieb	-20 °C bis +40 °C (T6)	-20 °C bis +75 °C (T5)
Lagerung	-30 °C bis +80 °C	
Zündschutzart	II 2 G Ex de IIC T5 / T6	
Gewicht	ca. 5,5 kg	

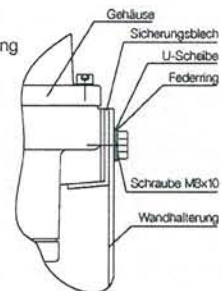


Anschlussplan



Befestigungsschraube für Innenkalotte

Montage Wandhalterung



## Bestelldaten

\*Alle aufgeführten Geräte sind ATEX-Varianten

Typ	Bezeichnung	Eingangsspannung U <sub>e</sub>	Toleranz U <sub>e</sub>	Stromaufnahme	Artikel-Nr.
<b>Gehäuse schwarz</b>					
dSLB 21	Ex-Blitzleuchte, 15 Joule	21-53 VDC	+10/-15%	1,00 A	rot 940 242 1202*
dSLB 21	Ex-Blitzleuchte, 15 Joule	21-53 VDC	+10/-15%	1,00 A	rot/gelb 940 242 1702*
dSLB 21	Ex-Blitzleuchte, 15 Joule	207-253 VAC	+10/-15%	0,20 A	rot 942 301 1202*
dSLB 21	Ex-Blitzleuchte, 15 Joule	207-253 VAC	+10/-15%	0,20 A	rot/gelb 942 301 1702*
<b>Gehäuse rot</b>					
dSLB 21	Ex-Blitzleuchte, 15 Joule	21-53 VDC	+10/-15%	1,00 A	rot 940 242 1212*
dSLB 21	Ex-Blitzleuchte, 15 Joule	21-53 VDC	+10/-15%	1,00 A	rot/gelb 940 242 1712*
dSLB 21	Ex-Blitzleuchte, 15 Joule	207-253 VAC	+10/-15%	0,20 A	rot 942 301 1212*
dSLB 21	Ex-Blitzleuchte, 15 Joule	207-253 VAC	+10/-15%	0,20 A	rot/gelb 942 301 1712*

Weitere Spannungen und Farben auf Anfrage

Änderungen vorbehalten

Stand 12/09