

Wetterfestes Telefon ResistTel

Komfortables Telefon für raue Umgebungsbedingungen



Übersicht

ResistTel, das heißt: Telefonieren in rauen Umgebungsbedingungen bei höchster Funktionssicherheit in industriellen Bereichen.

Unser Telefon ist resistent gegen Seewasser, Säuren, Laugen oder Schmierstoffe.

Das Gehäuse aus speziellem Formpressstoff ist schlagfest. Eine Tastatur aus V4A-Stahl hält hohe Belastungen aus und schützt gleichzeitig das Innenleben. Die stahlarmierte Hörschnur ist für große Zugbelastungen ausgelegt.

Mit seinen interessanten Zusatzfunktionen und Optionen eröffnet Ihnen unser ResistTel viele Möglichkeiten für Ihre speziellen Anwendungen.

Die Bedienung unseres ResistTels ist einfach, intuitiv und menügeführt, von Anfang an. Unter allen Bedingungen und in jeder Situation, auch mit Arbeitshandschuhen.

Eigenschaften

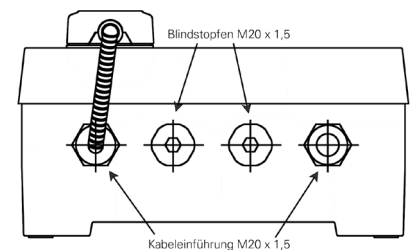
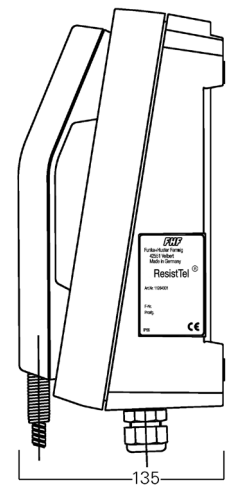
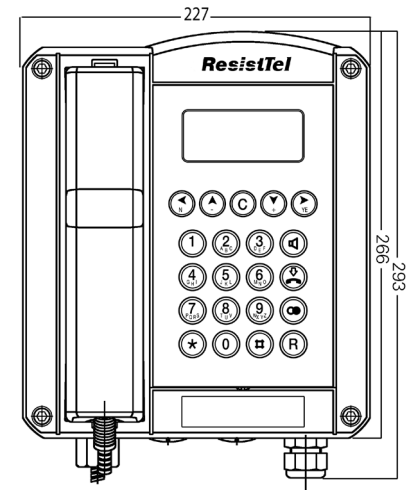
- Sperren über PIN
- Freisprecheinrichtung
- Temperaturbereich -25°C bis +60°C
- Hörerlautstärke von 0 dB bis +12 dB einstellbar, 7-stufig
- Telefonbuch
- Schutzart IP 66 nach EN 60529
- Tastatur aus V4A
- Display
- verschiedene Gehäusefarben

Comax Industrielle Signaltechnik AG Thalstrasse 279 CH-4712 Laupersdorf
Tel +41 (0)32 617 31 41 mail@comax.ch www.comax.ch

Technische Daten

Speisespannung	24 VDC bis 66 VDC
Speisestrom	15 mA bis 100 mA
Rufwechselspannung	24 VAC bis 90 VAC (bei 21 bis 54 Hz Ruffrequenz) 30 VAC bis 90 VAC (bei 16,6 bis 54 Hz Ruffrequenz)
Tonrufimpedanz	größer 6,0 k Ω bei 25 Hz und 24 bis 90 VAC. größer 4,0 k Ω bei 50 Hz und 24 bis 90 VAC
Rückfragetaste	Flashfunktion einstellbar von 40 ms bis 399 ms
Wahlverfahren	IWV-MFV-Betrieb über das Menü einstellbar IWV-Betrieb mit über die Menüführung einstellbarem Impuls-Pausenverhältnis 1,5:1 oder 2:1
W-Ader	Anschlussmöglichkeit für externen Zweitwecker
Anschlussklemmen	bis 4 mm ² starr, bis 2.5 mm ² flexibel
Gehäuse	
Material	glasfaserverstärktes Polyester
Höhe x Breite x Tiefe	ca. 266 mm x 227 mm x 135 mm
Gewicht	ca. 5,5 kg
Anzeige	2-zeiliges alphanumerisches Display mit Piktogrammen, Sichtfeld ca. 78 mm x 26 mm
Tastatur	Metalltastatur mit Eisschutz 21 Tasten mit ABC-Beschriftung für Namenseinträge
Hörer	
Schlingerschutz	Integrierter, einstellbarer Schlingerschutz
Hörerschmur	Stahlarmierte Panzerschnur
Hörkapsel	Dynamische Kapsel mit Streufeldspule zur induktiven Kopplung von Hörgeräten
Sprechkapsel	Elektretmikrofon
Lärmunterdrückung	größer 3 dB mittels integriertem Einsprechtrichter
Umweltbedingungen	
Schutzart	IP 66 gemäß EN60529
Schlagschutz	IK 09 gemäß EN50102
Betriebstemperatur	-25 °C bis +60 °C
Lagertemperatur	-25 °C bis +70 °C
Optische Anrufsignalisierung	Display (((🔔)))
Tonruflautstärke	ca. 95 dB(A) in 1 m Abstand
Tonrufmelodien	10 Klangbilder
Lauthören	maximale Lautstärke ca. 70 dB(A) in 1 m Abstand
Freisprechen	maximale Lautstärke ca. 70 dB(A) in 1 m Abstand
Hörer-Laut-Funktion	Hörerlautstärke von 0 dB bis +12 dB, in 7 Stufen einstellbar
Menüführung	Mehrsprachig
Telefonbuch	Max. 50 Einträge (Namen und Rufnummern)

Übersicht (Angaben in mm)



Bestelldaten

Typ	Bezeichnung	Ausführung	Artikelnummer
ResistTel	Wettersicheres Telefon	Schwarz	FHF 112 643 01
ResistTel	Wettersicheres Telefon	Rot	FHF 112 643 01 02
ResistTel	Wettersicheres Telefon ZB	Schwarz	FHF 112 643 02
ResistTel	Wettersicheres Telefon ZB	Rot	FHF 112 643 02 02
Zubehör			
	Zweithörer-Set		FHF 112 861 03
	Headset		FHF 112 643 04
	Anrufmelder		FHF 211 101 05
	Telefon-Schallschutzhaube Modell 404	Feuerverzinkt, gelb	FHF 118 901 01
	Telefon-Schallschutzhaube Modell 404	Edelstahl	FHF 118 901 11
	Telefon-Schallschutzhaube Modell 404	Kunststoff, orange	FHF 118 901 12
	Telefon-Schallschutzhaube Modell 404	Kunststoff, gelb	FHF 118 901 13
	Telefon-Schallschutzhaube Modell 404	Stablech, rot, verzinkt	FHF 118 901 14
	Telefon-Schallschutzhaube Modell 404	Kunststoff, rot	FHF 118 901 15
	Telefon-Schallschutzhaube Modell 404	GFK, orange	FHF 118 901 23
	Untergestell für Modell 404	gelb	FHF 118 901 03
	TWIN LED	24 VDC	FHF 118 823.. *
	TWIN LED	100...253VAC	FHF 118 827.. *

klar	01
rot	02
gelb	03
grün	04
blau	05

* Die vollständige Artikelnummer für die Farbvarianten des TWIN ergibt sich durch ergänzen nebenstehender Farbencodes.

Zubehör

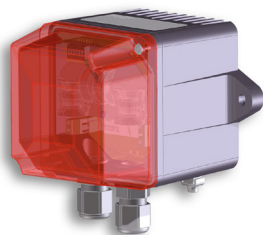
Headset



Zweithörer-Set



Anrufmelder



TWIN LED



Schallschutzhaube