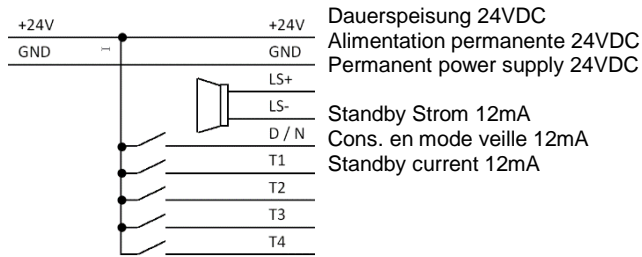
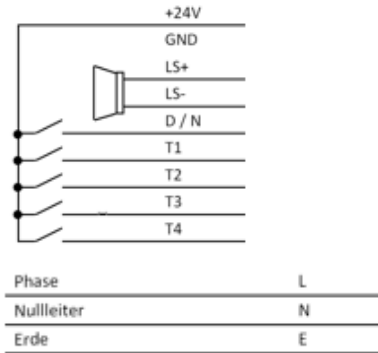


ES53 24V DC (14.4-33.6VDC)



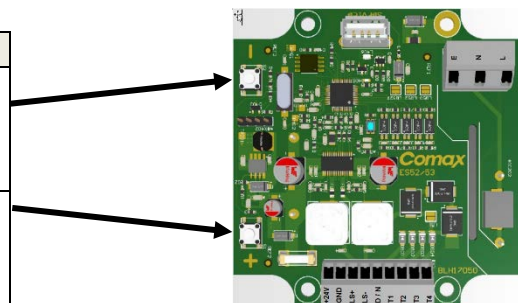
ES53 230V (90-264VAC / 120-230VDC)



Bezeichnung	Beschr. / description	Bezeichnung	Beschr. / description
+24V	24V DC +plus	L	Phase / phase / phase
GND	24VDC -minus	N	Nullleiter / neutral / neutre
LS+	Lautsprecher / loud speaker / haut-parleur	E	Erde / earth / terre
LS-	Lautsprecher / loud speaker / haut-parleur	+24V	+24V DC für / for / pour D/N
D / N	Reduzierte Lautstärke / reduced output volume / réduction volume sonore (jour/nuit)	GND	Minus / negative / négatif für / for / pour D/N
		LS+	Lautsprecher / loud speaker / haut-parleur
		LS-	Lautsprecher / loud speaker / haut-parleur
		D / N	Reduzierte Lautstärke (Day / Night) Reduced output volume (day/night) Volume sonore réduit (jour/nuit)
		GND	24VDC -minus
T 1	Abspielen Ton 1 / replay tone 1 – wenn mehr als 4 Töne Ansteuerung hexadezimal / si plus que 4 sons contrôle hexadécimal / if more than 4 tones control hexadecimal		
T 2	Abspielen Ton 2 / replay tone 1 – wenn mehr als 4 Töne Ansteuerung hexadezimal / si plus que 4 sons contrôle hexadécimal / if more than 4 tones control hexadecimal		
T 3	Abspielen Ton 3 / replay tone 1 – wenn mehr als 4 Töne Ansteuerung hexadezimal / si plus que 4 sons contrôle hexadécimal / if more than 4 tones control hexadecimal		
T 4	Abspielen Ton 4 / replay tone 1 – wenn mehr als 4 Töne Ansteuerung hexadezimal / si plus que 4 sons contrôle hexadécimal / if more than 4 tones control hexadecimal		

Lautstärke Regelung /output volume control / réglage volume sonore :

Potentiometer	Beschr. / description
Taste – Button – Bouton –	Verringerung Lautstärke / output volume reduction / réduction volume sonore (day + night)
Taste + Button + Bouton +	Erhöhung Lautstärke / output volume increase / augmentation volume sonore (day + night)



Comax
 Signaltechnik Phone +41 (0)32 617 31 41 - E-Mail mail@comax.ch - Web www.comax.ch

Lebensgefahr durch elektrischen Strom!
 Dieses Gerät darf nur durch autorisierte Elektrofachkräfte und elektrotechnisch unterwiesene Personen montiert und angeschlossen werden.
Electric current! Danger to life!
 Only authorized or instructed persons may assemble and install this device.
Tension électrique dangereuse!
 Seuls les personnes averties sont autorisées d'assembler et d'installer ces produits.